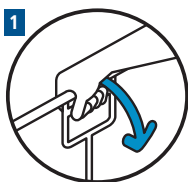


HART Bikes on Buses

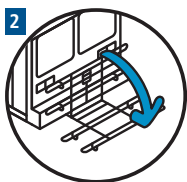
Español en dorso

HART is going the distance to make your commute even easier. Now you can bring your bike on board all HART buses - without a permit.

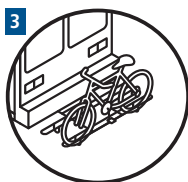
Best part? It's simple. And all it takes is four easy steps.



SQUEEZE



LOWER



LOAD



SECURE

Each HART bus accommodates two bikes. Only single-seat, two-wheel bicycles are permitted on buses; no tandems, three wheelers or motor-powered vehicles are allowed. If the rack is full, patrons should be prepared to choose a location to lock up their bike, or wait for the next bus serving that route.

A training video and demonstration rack are available for first-time Bikes on Buses users, or anyone else needing a refresher course, at Marion Transit Center, the University Area Transit Center, HART on Franklin Street and HART 21st Avenue operations office.

ALWAYS RETURN EMPTY RACK TO UPRIGHT POSITION

HARTinfo Line: (813) 254-HART(4278) • TDD: (813) 626-9158

www.goHART.org

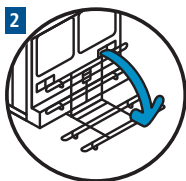
Bicicletas en los Autobuses

HART da el máximo para hacer su viaje en autobús aún más fácil. Ahora usted puede llevar su bicicleta a bordo de los autobuses HART - sin necesitar un permiso.

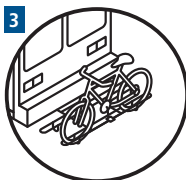
Lo mejor de ésta noticia? Que es muy sencillo. Todo lo que toma es cuatro pasos muy sencillos.



1
APRIETE



2
BAJE



3
PONERLA EN SITIO



4
ASEGURE

Cada autobús HART acomoda dos bicicletas. Sólo se permiten en los autobuses las bicicletas de un asiento y de dos ruedas; no se permiten tandems, bicicletas de tres ruedas o vehículos que son operados por un motor. Si el lugar donde se colocan las bicicletas está lleno, los pasajeros deben estar preparados para escoger un lugar donde dejar su bicicleta con candado, o esperar el próximo autobús sirviendo ésa ruta.

Un video de entrenamiento y una muestra del estante donde se colocan las bicicletas en el autobús están disponibles para las personas que llevan las bicicletas en los autobuses por primera vez, o para cualquier otra persona que necesite acordarse del proceso a seguir, en el Marion Transit Center, en el Centro de tránsito del área de University, en HART en Franklin Street y en el oficina de Operaciones localizado en la Avenida 21.

SIEMPRE DEVUELVA EL ESTANTE DE BICICLETAS VACIO A SU POSICION ORIGINAL, HACIA ARRIBA